

Stadtteilentwicklung Dellbrück



Besser wohnen, zusammenleben, einkaufen, gehen, fahren, leben

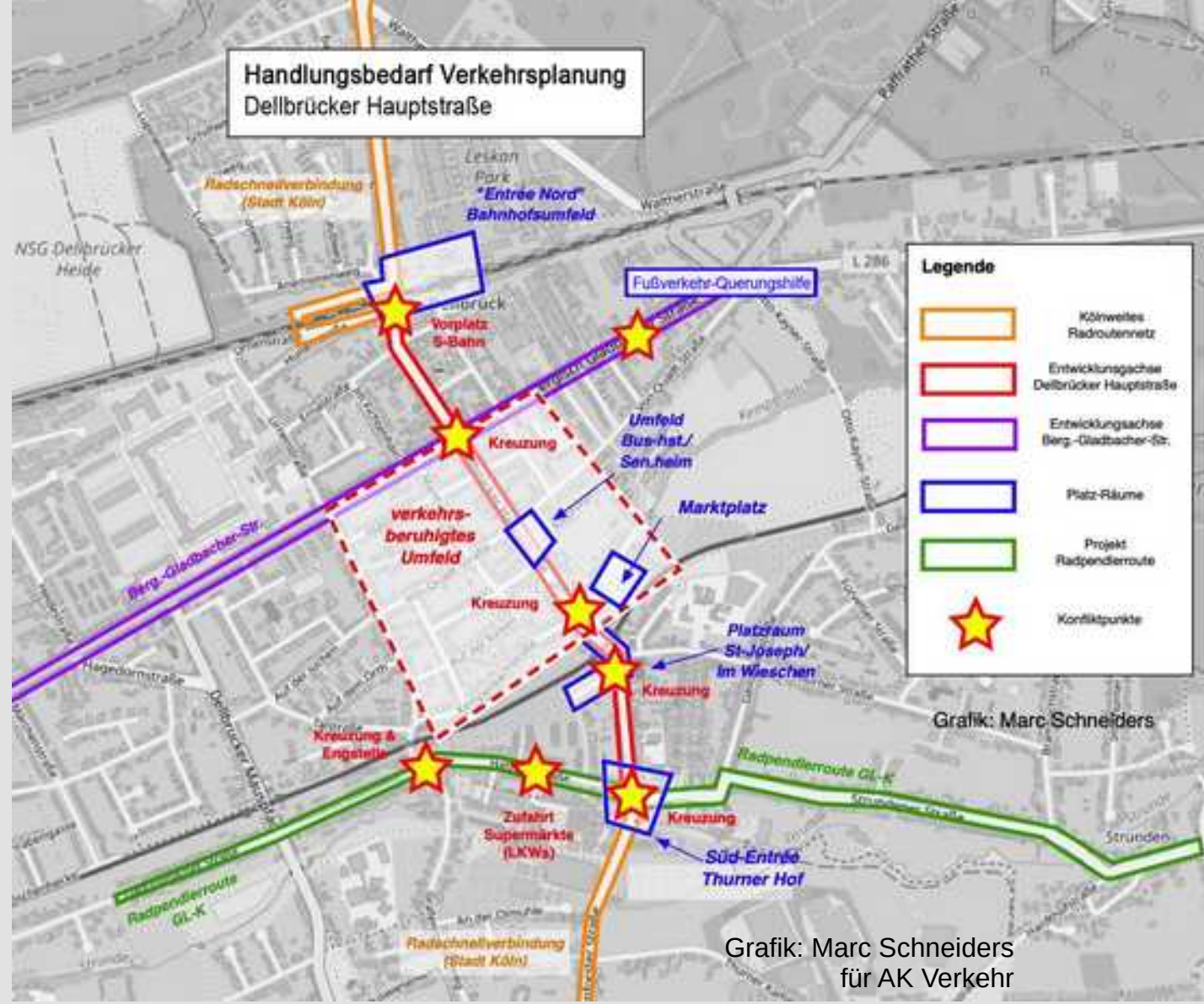
Lösungsideen vom Arbeitskreis Stadtentwicklung/Verkehr am Runden Tisch Dellbrück



Lösungen finden

Für die Sicherheit und Aufenthaltsqualität für alle

1. Neue Verkehrsführung, neues Parkmanagement, Verkehrsberuhigung
2. Durchgangsverkehr umleiten für Radschnell- und MI-Verkehr
3. Aufenthalts- und Begegnungsräume schaffen und gestalten




1. Neue Verkehrsführung

 Fußgängerzone

 Fahrradstraße


 MIV Führung

 Radschnell-
verbindung

 1 Aufstellfläche Fußverkehr

 2 Rechts vor Links

 3 Kreisverkehr

 4 Sperrung Abzweig für MIV

 5 Bedarfsampeln



1.1 Dellbrücker Hauptstraße Fußgängerzone mit Bus- und Radverkehr



1.2 Verkehrsberuhigung im Zentrum

Verkehrsberuhigte Wohnbereiche

- neue Flächenaufteilung
- Einbahnstraßensystem: MIV schwer rein, leicht raus
- Mehr Platz für Fußverkehr

Dellbrücker Hauptstraße

- Fußgängerzone mit Bus- und Radverkehr

Parken

- Parken und Halten nur auf ausgewiesenen Flächen (Parkpilot)
- Wirtschaftszonen und -Zeiten
- Behinderten-Parken an Einmündungen der Nebenstraßen

Superblock Zentrum Dellbrück



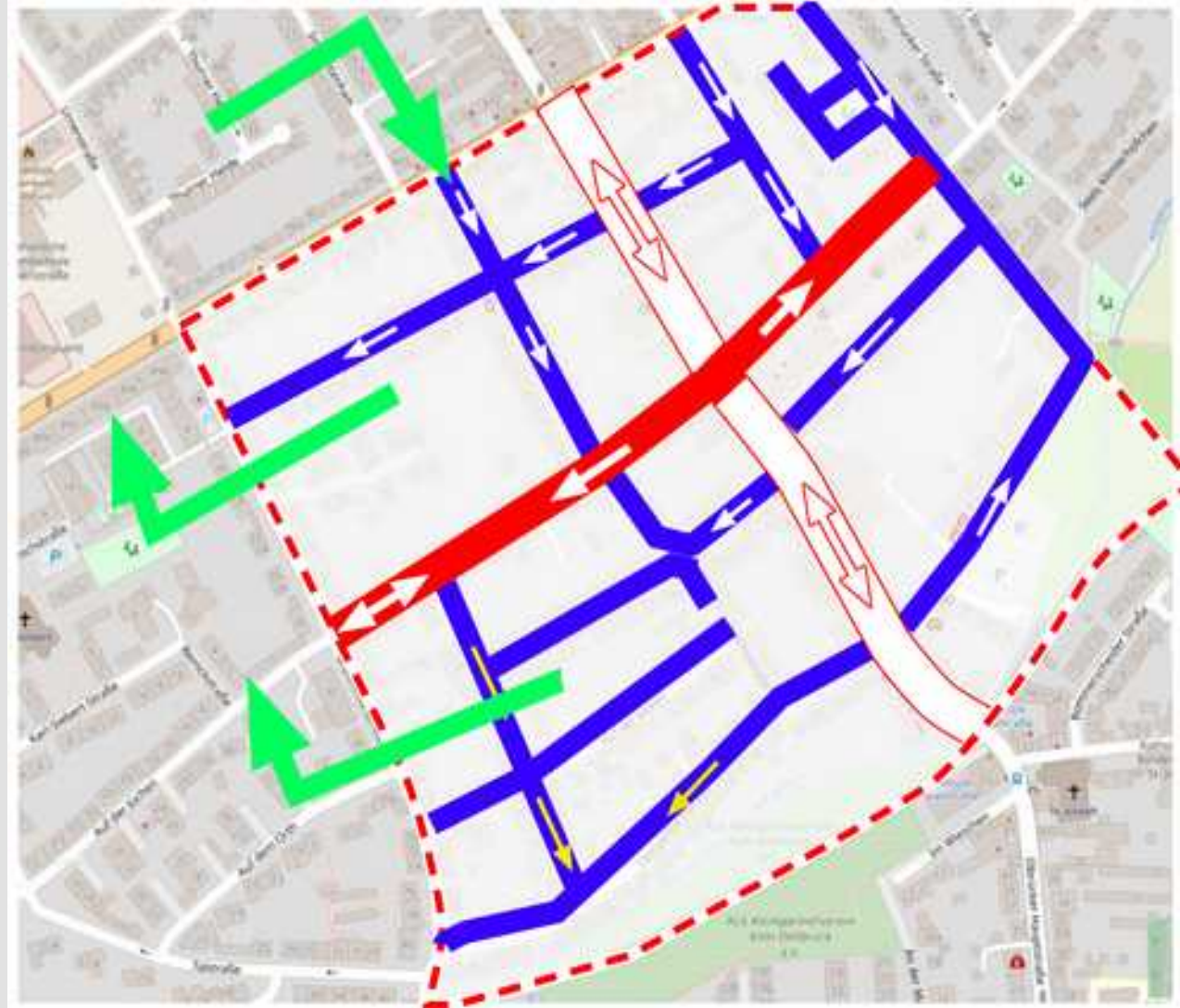
1.2.1 Superblock Dellbrück

Verkehrsführung für MIV

- Wohnbereiche werden zum Einbahnstraßen-Labyrinth
- **Quadranten: MIV findet schwer rein, leicht wieder raus**
- **Von Quadrant zu Quadrant nur ‚außenrum‘**

Effekte

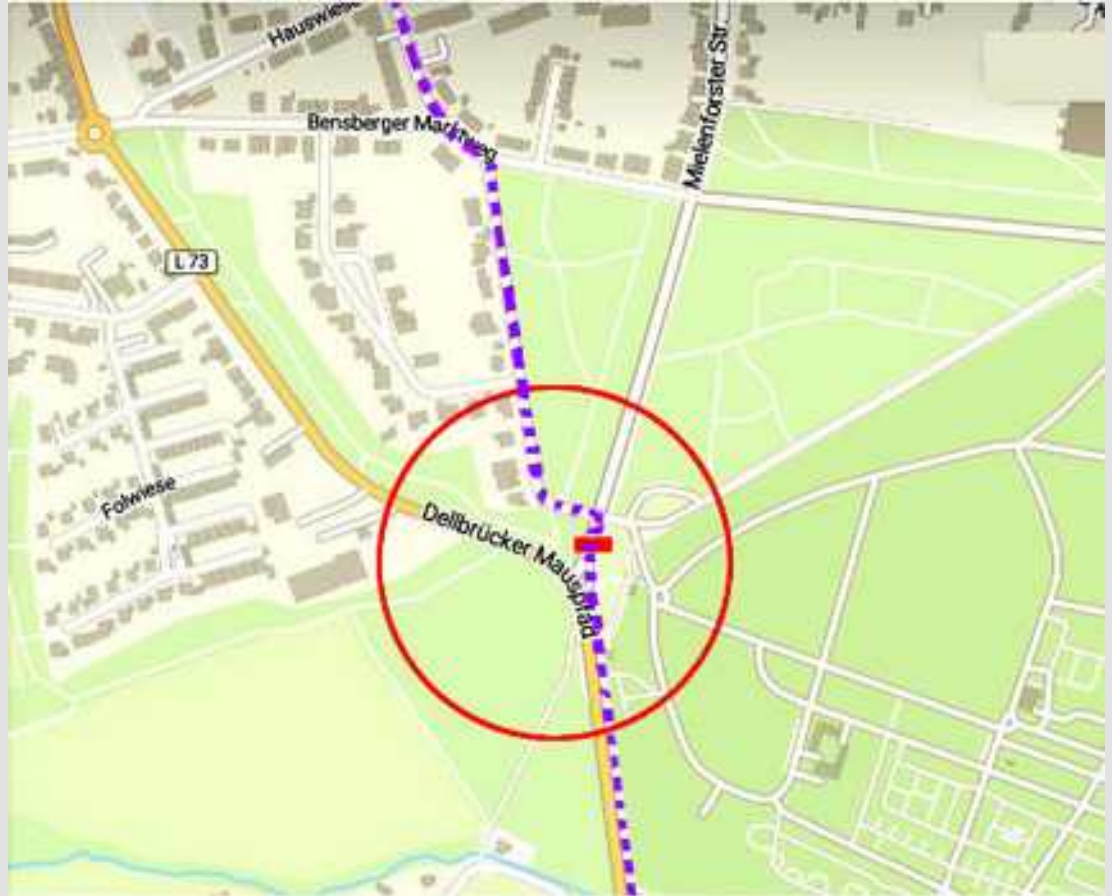
- Kurzstreckenfahrten lohnen nicht.
- Kurze Wege werden zu Fuß oder mit dem Fahrrad gemacht.
- Kein Schleichverkehr mehr
- Ruhigere, sicherere, angenehmere Wohnviertel



2. Durchgangsverkehr großräumig umleiten

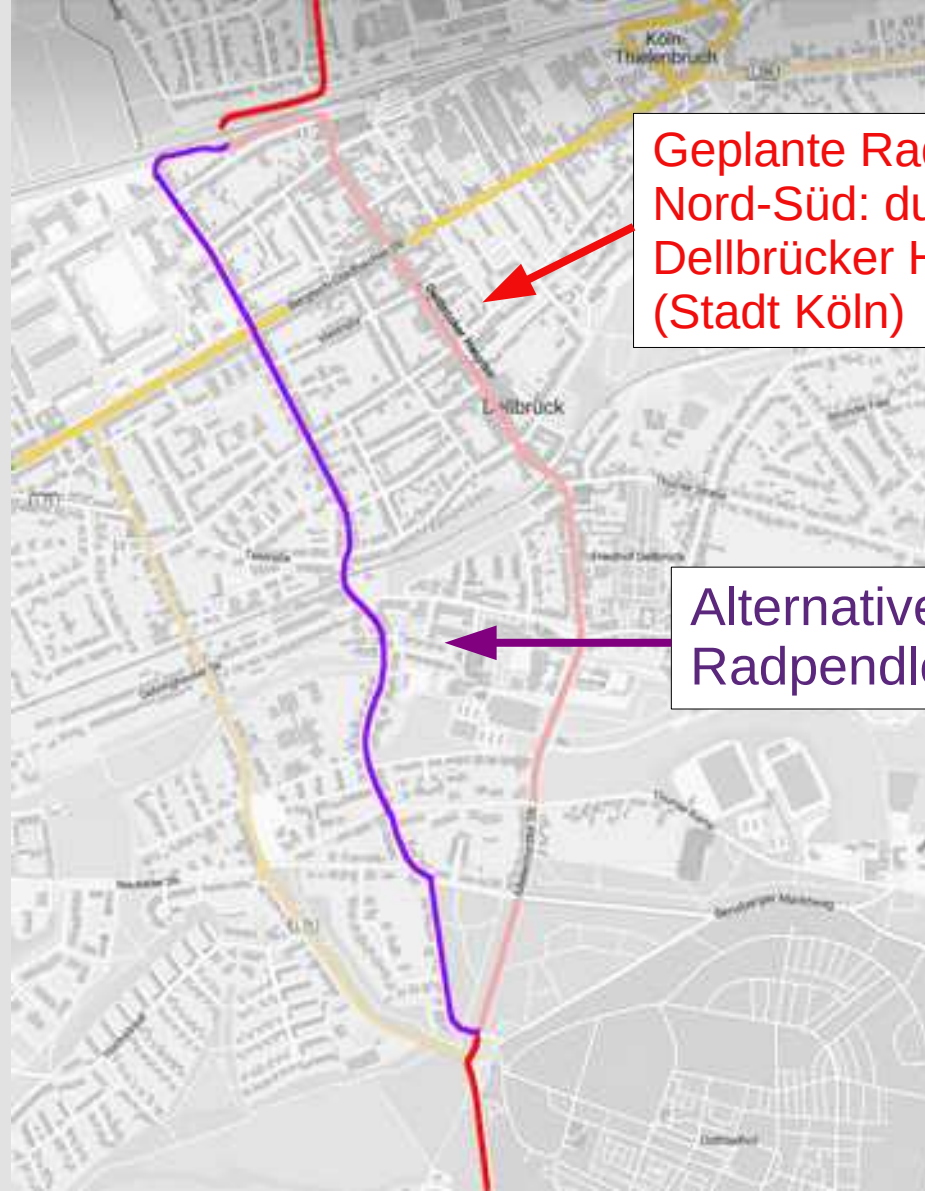


Korken am Ostfriedhof



2.1 Geplante Radpendlerroute verlegen

- Konflikte Rad- und Fußverkehr vermeiden
- Dellbrücker Hauptstraße freihalten für langsameren Radverkehr
- Schnellere Durchfahrt für Langstrecken-Radverkehr



Geplante Radpendlerroute Nord-Süd: durch die Dellbrücker Hauptstraße (Stadt Köln)

Alternative Strecke für Radpendlerroute 17

2.2 Mehr Sicherheit für Fuß- und Radverkehr

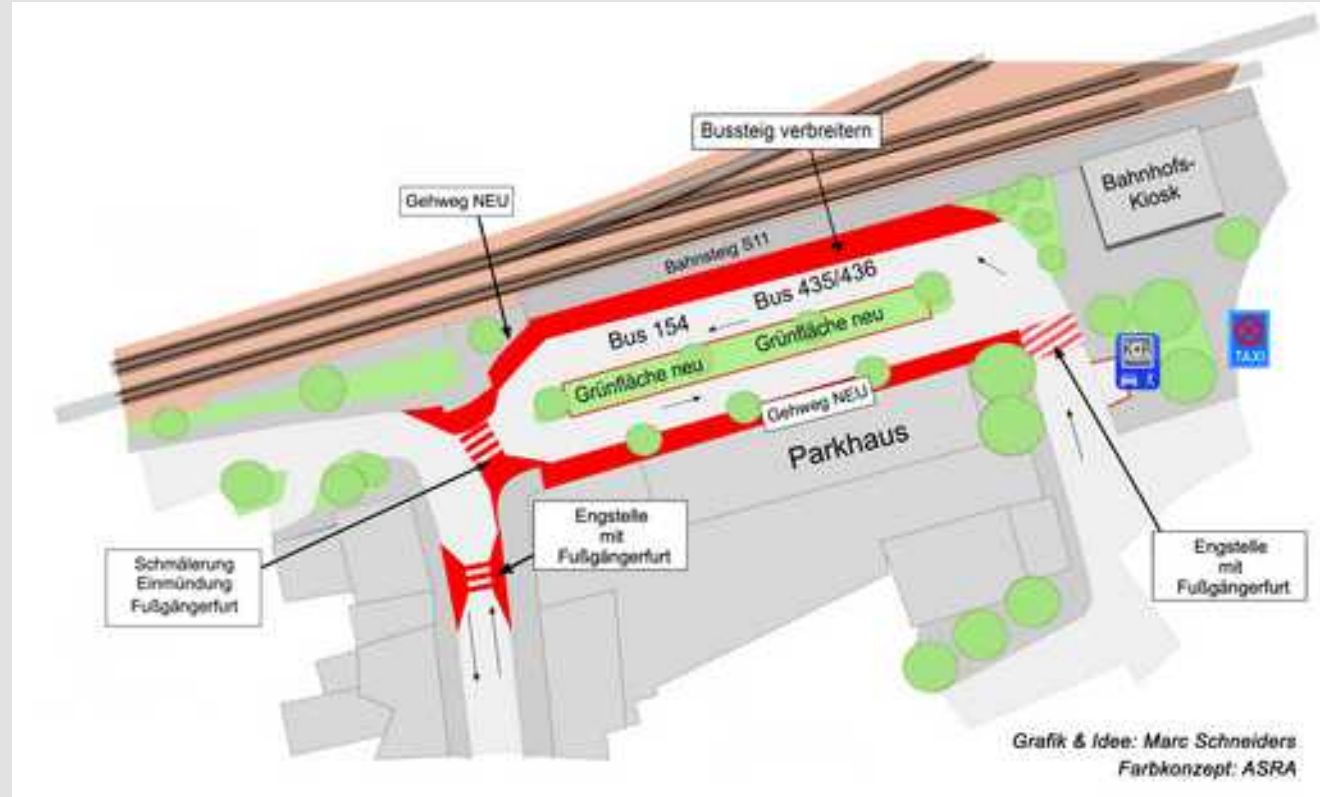
Entrée Nord: Bahnhofsumfeld

Neugestaltung barrierefrei, fußgängerfreundlich, sicher

- Neue Fußverkehrs-Führung
- Zebrastreifen, Fahrbahn verengen
- Bussteig verbreitern
- Taxistand und Kiss&Ride vom Busverkehr trennen

Weniger Parksuchverkehr

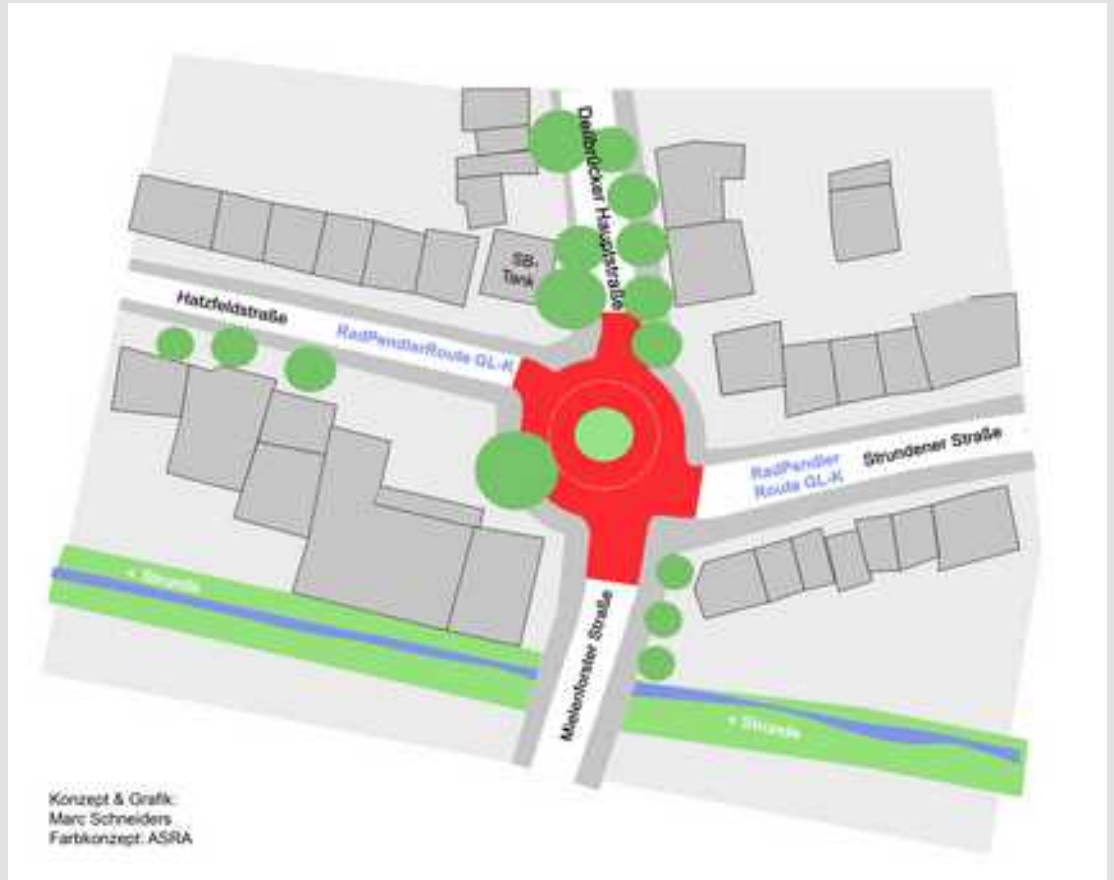
- Parkleitsystem
- P&Ride-Verkehr ins Parkhaus (von DHauptstr.)
- Park-Gutscheine
- Pendelbus S-Bahn <-> Str.Bahn



2.3 Mehr Sicherheit im Kreuzungsbereich Thurner Hof



Entrée Süd



4. Begegnungsräume schaffen

Bäume, Grün, Bänke, Schatten, Straße für Menschen, Hitzeschutz, Klimaschutz, Außengastronomie, lebendiges Einkaufs- und Wohnumfeld, alles für den täglichen Bedarf in der Nähe (15-Minuten-Stadt)

